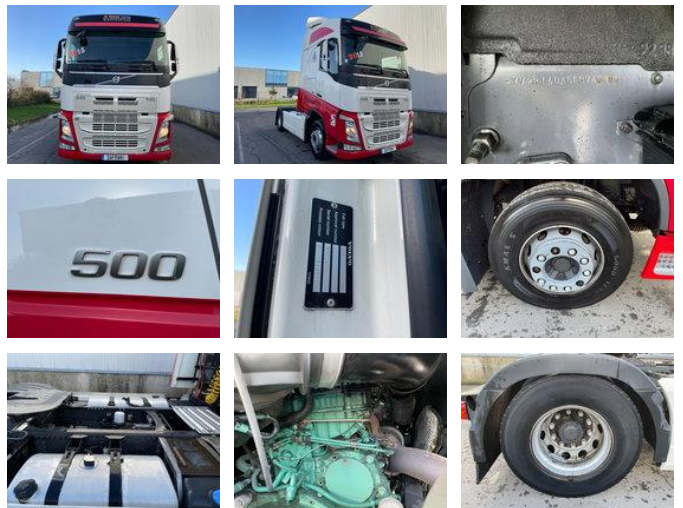


## Volvo FH 500

### Caratteristiche generali

Marque	Volvo
Modello	FH 500
Sottocategoria	Trattore stradale
Chilometraggio	1.000.000km
Anno di fabbricazione	2015
Colore	Spirito
Condizione	Usato
energyType	Diesel
Classe di emissione	Euro 6



### Proprietà

cabin	Cabina letto
engineDisplacement	13cc

# Volvo FH 500

## Specifiche tecniche

Numero di assi	2
Configurazione degli assi	4x2
Trasmissione	Cambio automatico
power	510hp

## Descrizione

= Opzioni e accessori aggiuntivi = - Airbag conducente - Autoradio - Controllo pressione pneumatici - Cronotachigrafo - Filtro antiparticolato - Ricarica wireless telefono cellulare - Riscaldamento sedile - Sedili ventilati - Specchi retrovisori a regolazione elettrica - Spoiler - Tettuccio apribile - Volante multifunzione - Volante riscaldato = Ulteriori informazioni = Marca degli assi: VOLVO Tipo di motore: Volvo in-line Numero di posti barca: 2 Numero di proprietari: 2

## accessories

- Anti-lock braking system
- Controllo della velocità di crociera adattivo
- Air conditioning
- Alarm
- ASR (Anti-Slip Regulation/Traction Control)
- Automatic
- Onboard Computer
- Central locking
- Climate control
- Cruise control
- Differential Lock
- EBS
- Electrically operated windows
- ESP
- Refrigerator
- Lane Assist
- Air suspension
- Metallic paint
- Panoramic Roof
- Radio/CD player
- Rain Sensor
- Disc brakes
- Sleeper cab
- Stability control
- Immobilizer
- Power steering
- Heater
- Xenon lighting

- Visor