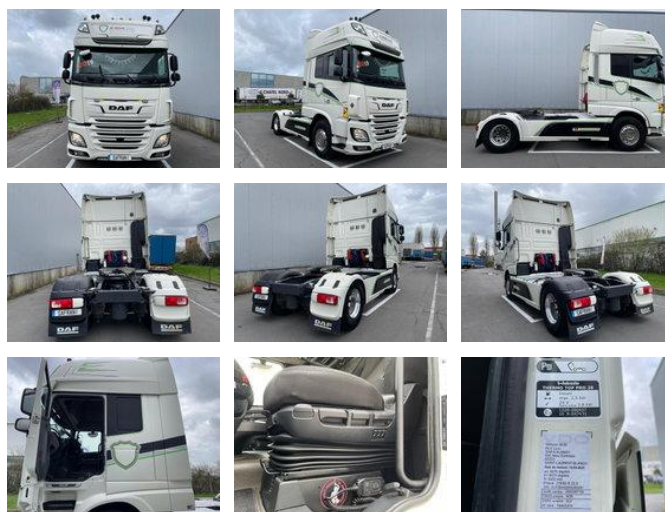


DAF XF 106.480 480

Generelle karakteristika

Mærke	DAF
Model	XF 106.480
Underkategori	Frontstyret lastbil
Måleraflæsning	760.493km
Byggeår	2019
Farve	Vid
Tilstand	Brugt
Brændstof	Diesel
Emissionsklasse	Euro 6



Ejendomme

Kabine	Sovekabine
Cylinderkapacitet	13cc

DAF XF 106.480 480

Tekniske specifikationer

Antal asser	2
Aksekonfiguration	4x2
Transmission	Automatisk
Aktiver	510hp

Beskrivelse

= Flere valgmuligheder og mere tilbehør = - Airbag i chaufførside - Dæktryksovervågning - Fartskriver - Multifunktionsrat - Radio - Start/stop-system - Tagvindue - Ventilerede sæder = Yderligere oplysninger = Dækstørrelse: 385/65R22.5 Akselafstand: DAF Dækprofil: 60% Motortype: DAF in-line Antal køjepladser: 2 Antal ejere: 1

Tilbehør

- Adaptive Cruise Control
- Automatic
- Onboard Computer
- Differential Lock
- ESP
- Lane Assist
- Rain Sensor
- Immobilizer
- Electrically adjustable wing mirrors
- Spoilers
- Seat heating
- Anti-lock braking system
- Air conditioning
- Cruise control
- Electrically operated windows
- Toolbox
- Refrigerator
- Air suspension
- Fog lights
- Radio/CD player
- Spare wheel
- Sleeper cab
- Stability control
- Visor
- Disc brakes
- Power steering
- EBS
- Heater
- Alarm